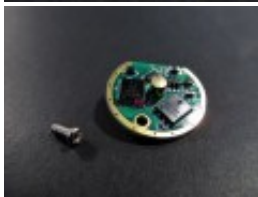
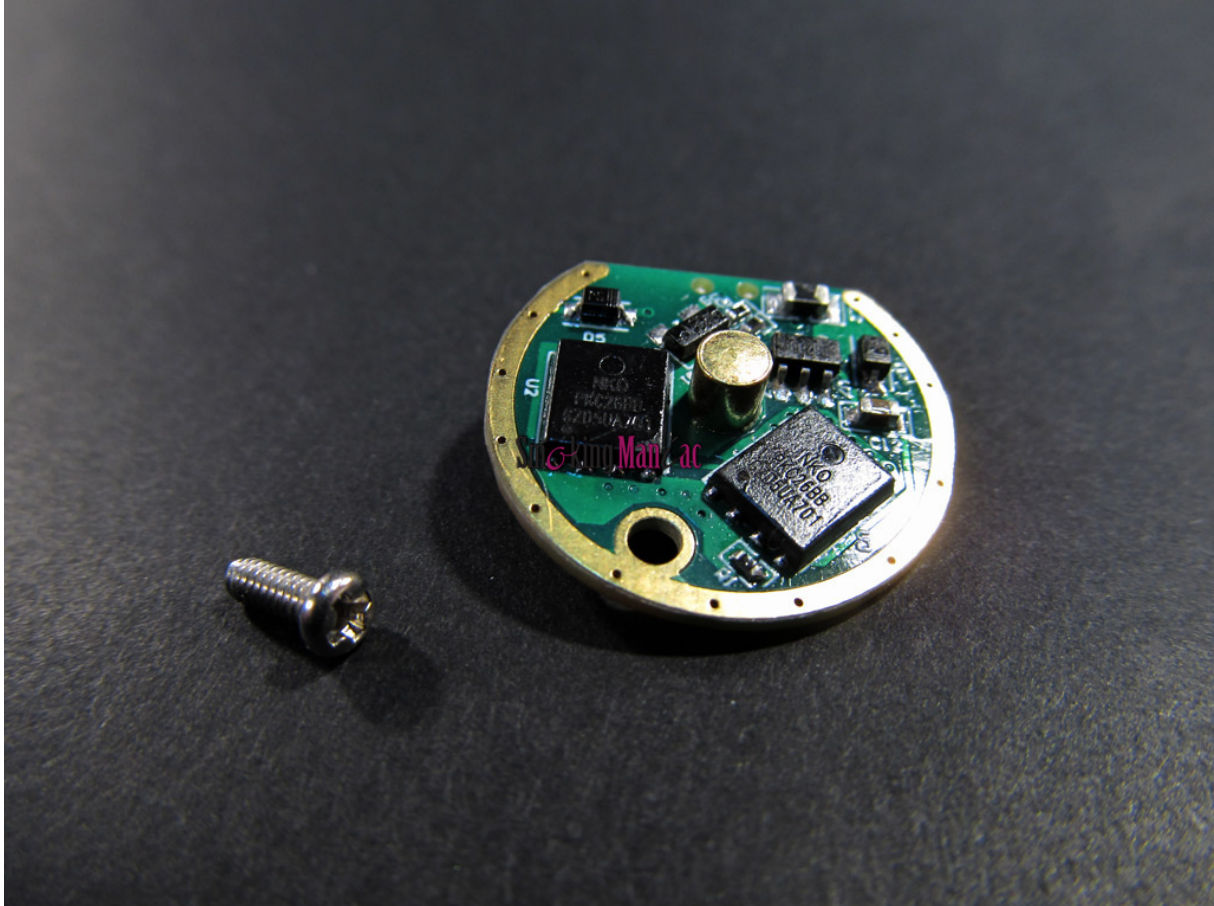
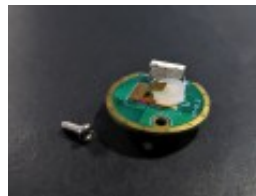


Платка Cthulhu tube





Оригинална електроника за полумеханичен мод Cthulhu.

Цена с отстъпката 20,83 лв

Продажна цена с отстъпка

Продажна цена 25,00 лв

Отстъпка

Сума на данък 4,17 лв

[Задай въпрос за продукта](#)

Производител [Cthulhu](#)

Описание на мод на [Cthulhu](#) е полумеханичен мод заради използването на електроника вместо механичния бутон. Включването става с микро бутон който управлява MOSFET транзистор за подаване напрежението на батерията към изпарителя. Решение което намаля размерите на мода и избягва грубия и често проблематичен механичен бутон.

Електронното управление е разположено в горната капачка, непосредствено до бутона за управление. Платката с електрониката е подменяема и ще е налична като резервна част в магазина – закрепването е с едно болтче. **Важно е да се отбележи, че разполагането на батерията е обратно – слага се с минуса навътре! Електрониката е със защита от обратно слагане на батерията!**

Внимание: Има защита от късо в изхода! Електрониката спира да работи при късо в изхода и батерията е защитена, въпреки това не е желателно даването на късо.

Интересно решение има и за защита на батерията от разреждане, което при механичните модове е принципно невъзможно заради липсата на електроника. Тук батерията се разрежда до 2,8V след което в изхода напрежението спира. Ефекта на спирането не е внезапен още след падане на около 3V завачва спад на изходното напрежение и това се усеща.

Технически параметри:

Минимално съпротивление на изпарителя: 0,1 Ом

Максимален изходен ток: 40А

Препоръчително най ниско съпротивление на изпарителя 18650: 0,15 Ома

Препоръчително най ниско съпротивление на изпарителя 18350: 0,5 Ома

Разположение на батерията: Плюса към капачката, минуса навътре!

Реюта

Има още няма отзиви за този продукт.

Smoking Maniac

Смоукинг маниак

Smoking Maniac Ltd.

Smoking Maniac

Варна

9014 Варна

България

+359 888 707276
